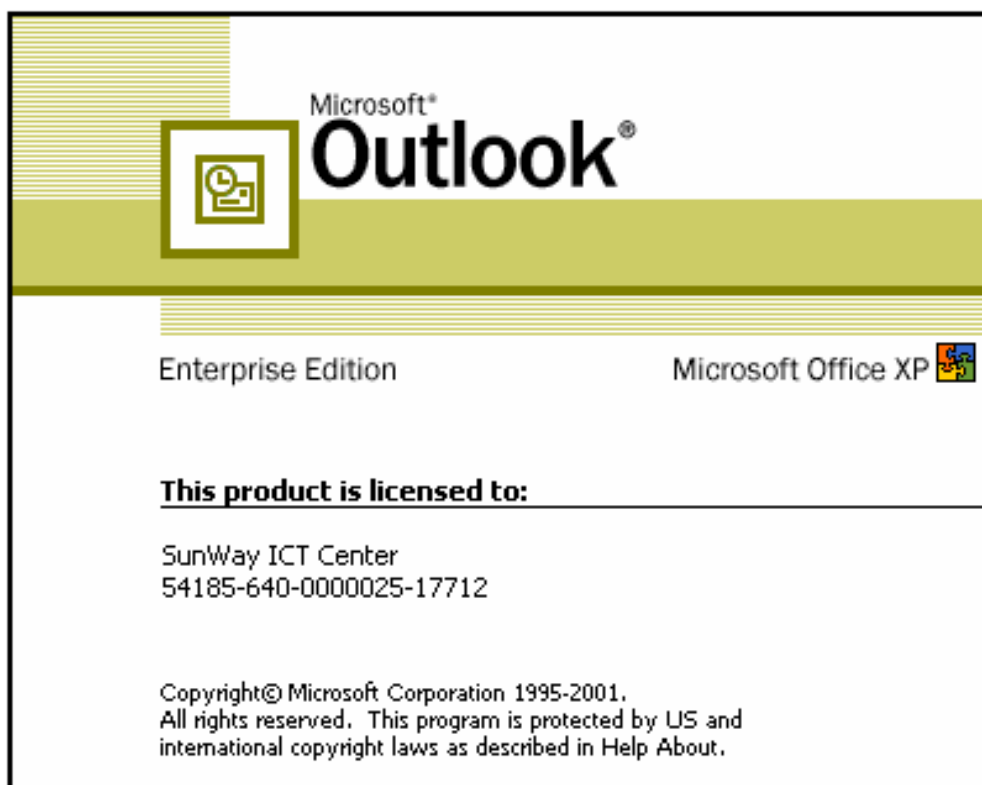


هو الحق

راهنمای ایجاد *Email Accounts* در *Microsoft Outlook*

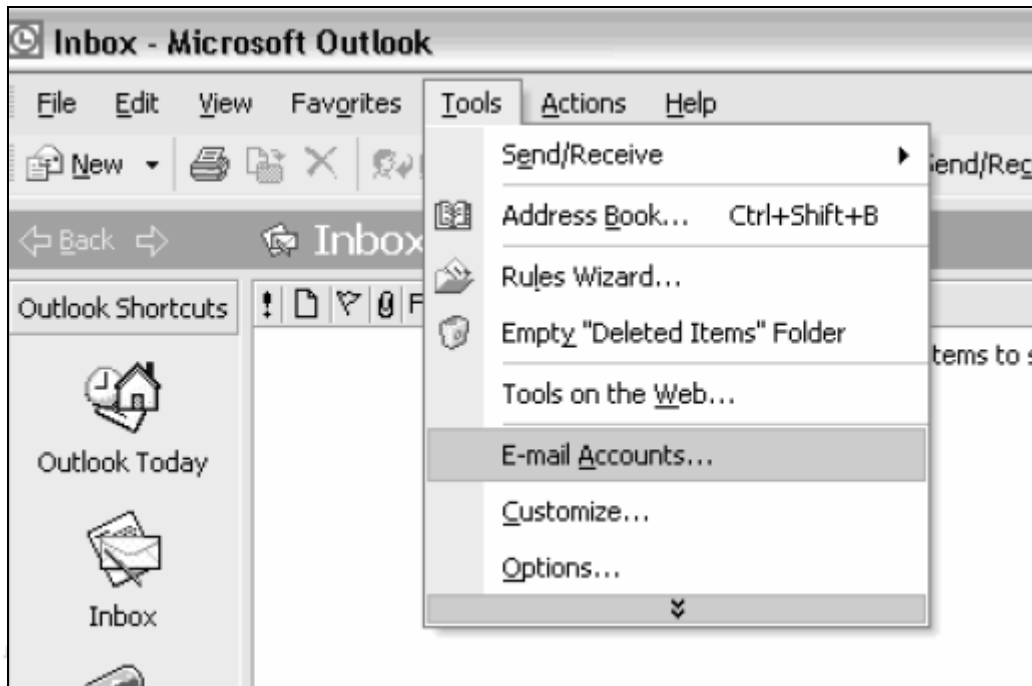


تهیه شده در :

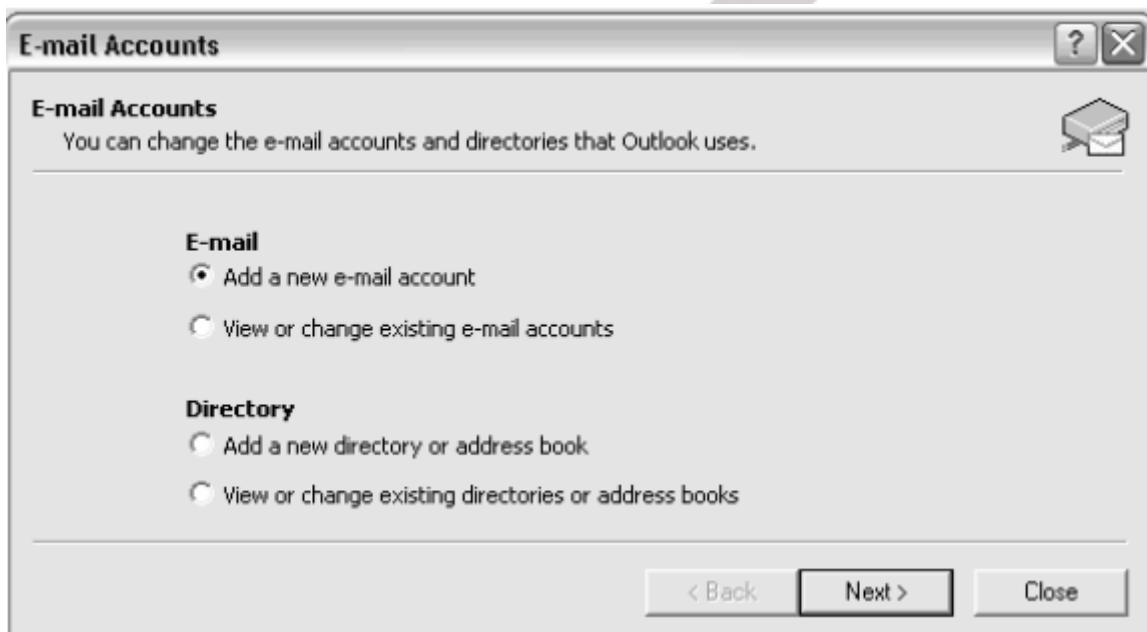
دپارتمان وب و توسعه ICT، مرکز فناوری اطلاعات و ارتباطات راه آفتاب

راهنمای ایجاد Email Accounts در Microsoft Outlook
واحد پشتیبانی دپارتمان وب و توسعه ICT مرکز فناوری اطلاعات و ارتباطات راه آفتاب

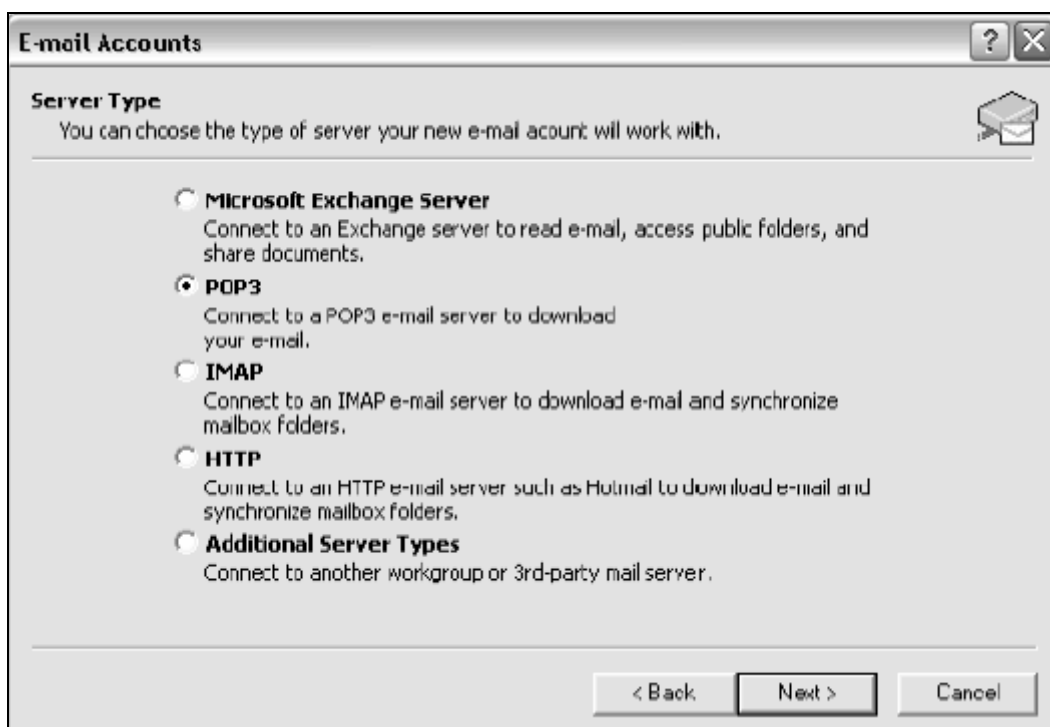
- برای ایجاد Account مورد نظر (به عنوان مثال : info@yourdomain.com) مراحل زیر را به انجام برسانید :
- ۱- برنامه Microsoft Outlook را اجرا نمایید .
 - ۲- از منوهای برنامه گزینه Tools و سپس E-mail Accounts... را انتخاب نمایید .



- ۳- در پنجره E-mail Accounts و در قسمت E-mail گزینه Add a new e-mail account را انتخاب و سپس کلید Next را فشار دهید .



۴- در مرحله بعد میبایست نوع سرور E-mail Account خود را انتخاب نمایید . برای این منظور گزینه POP3 را انتخاب کرده و Next را کلیک کنید .



۵- در مرحله بعد اطلاعات مربوط به E-mail خود را وارد نمایید :

● User Information :

- Your Name : نام مورد نظر خود را وارد نمایید ، این نام در هنگام ارسال ایمیل به عنوان نام فرستنده ثبت خواهد شد.
- E-mail Address : آدرس ایمیل خود را بصورت کامل وارد نمایید .

● Server Information :

- Incoming mail server (POP3) : آدرس yourdomain.com را وارد نمایید .
- Outgoing mail server (SMTP) : آدرس yourdomain.com را وارد نمایید .

● Logon Information :

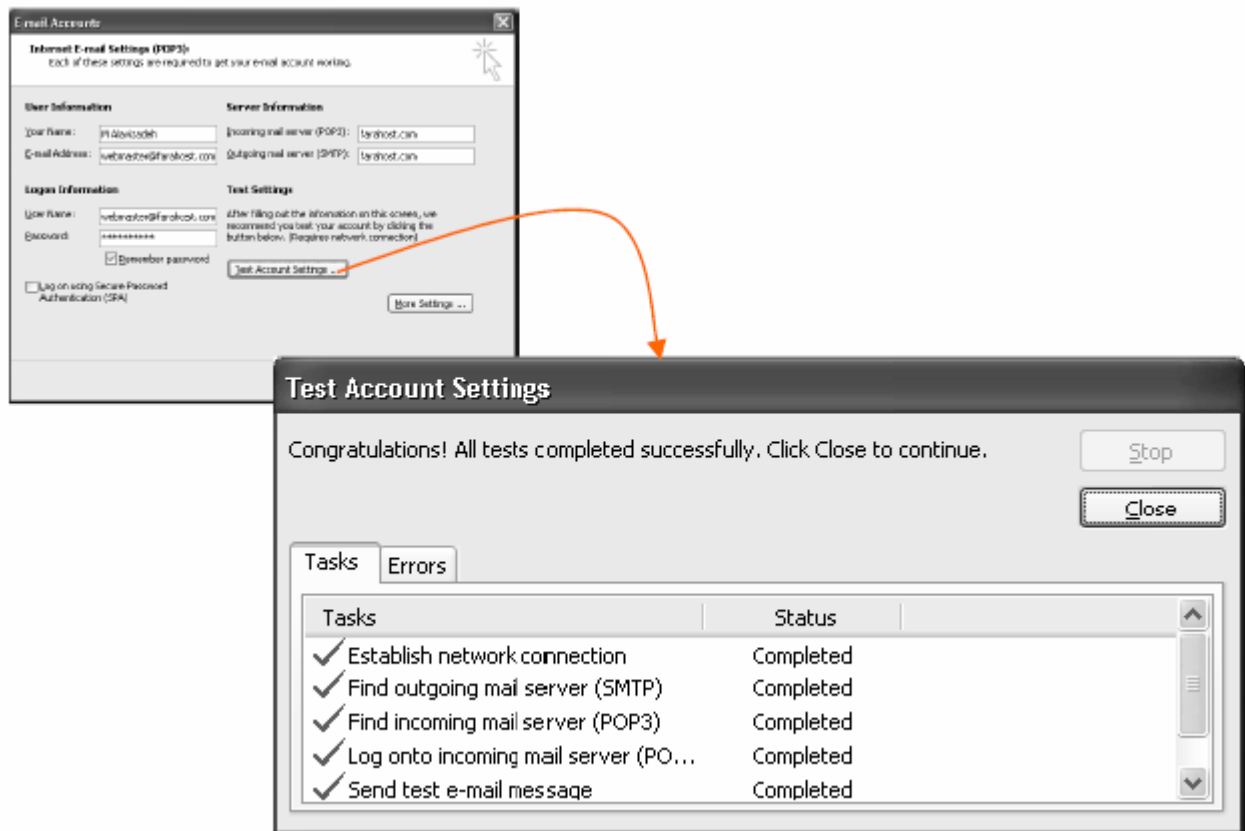
- User Name : آدرس ایمیل خود را بصورت کامل وارد نمایید .
- Password : کلمه عبور خود را وارد نمایید . (به وضعیت Caps Lock توجه داشته باشید)
- Remember Password : با انتخاب این گزینه ، برای هر بار چک کردن ایمیل خود نیازی به وارد کردن کلمه عبور نخواهید داشت .

راهنمای ایجاد Email Accounts در Microsoft Outlook
واحد پشتیبانی دپارتمان وب و توسعه ICT مرکز فناوری اطلاعات و ارتباطات راه آفتاب

پس از وارد کردن اطلاعات کلید ... More Setting را کلیک نمایید .
۶- در مرحله بعد پنجره ای با نام Internet E-mail setting باز خواهد شد .
گزینه Outgoing Server را انتخاب نموده و از فرم نمایش داده شده گزینه های زیر را انتخاب کنید :
My outgoing server (SMTP) requires authentication
Use same setting as my incoming mail server

راهنمای ایجاد Email Accounts در Microsoft Outlook
واحد پشتیبانی دپارتمان وب و توسعه ICT مرکز فناوری اطلاعات و ارتباطات راه آفتاب

۷- برای حصول اطمینان از صحت تنظیمات انجام شده در پنجره E-mail Accounts (که هنوز باز است) گزینه Test Account Setting را انتخاب نمایید .



چنانچه اطلاعات به درستی وارد شده و اتصال با اینترنت برقرار باشد ، کلیه موارد با علامت ✓ مشخص خواهد شد.
پس از تست کلید Close را انتخاب کرده و در پنجره E-mail Accounts گزینه Nest و سپس Finish را انتخاب نمایید .

مرکز فناوری اطلاعات و ارتباطات راه آفتاب

SunWay Information Communication Technology Center

ارائه کننده راه حل های جامع IT و ICT کشور